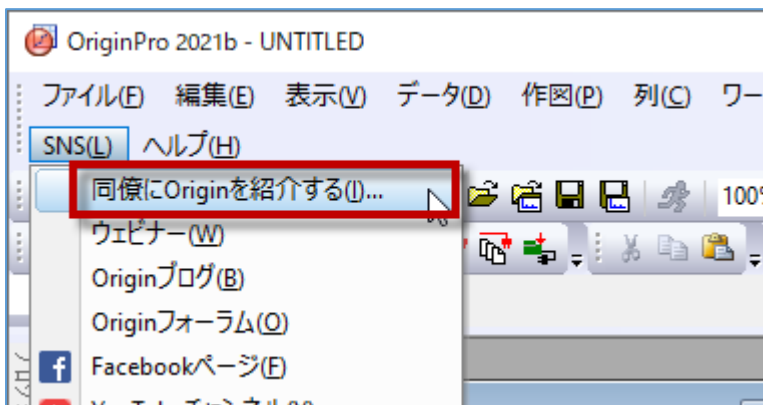


Origin のライセンスシェア機能

Origin には、ライセンスをお持ちでない方に、Origin を 21 日間利用できるライセンスを提供する「ライセンスシェア」機能があります。同僚に Origin を紹介する、Origin で作成したグラフや解析結果を確認、編集してもらうなどで、一時的に Origin を別の方にご利用いただくことができます。



ライセンスシェア機能の概要

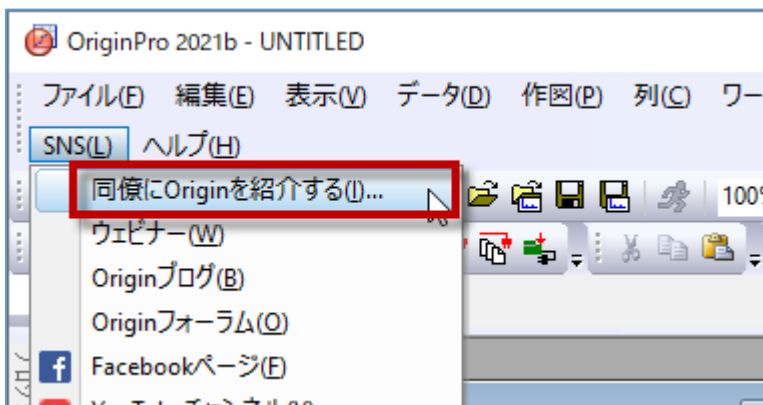
- メンテナンス契約期間中の**ライセンスファイル版**、または**マルチシートライセンス**でご利用いただけます
- Origin を 21 日間利用できるライセンスです
- 利用できる Origin の機能に制限はありません
- ライセンスシェア中も、元のライセンスはいつも通りお使いいただけます

※サブスクリプションライセンス、ネットワーク同時起動版、ドングル版ではご利用いただけません

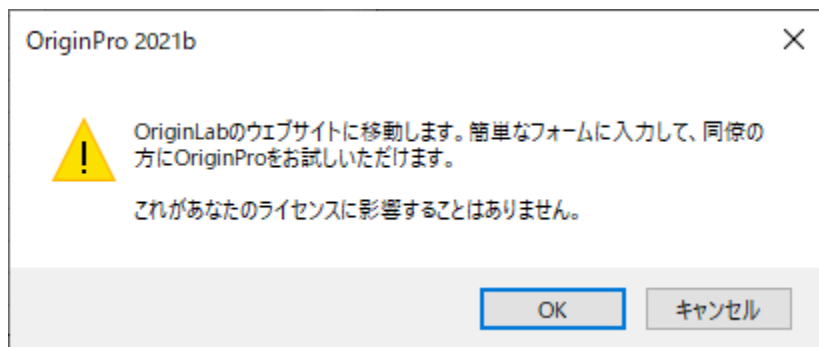
使いかた

ライセンスシェアの実行方法(ライセンスをシェアする側)

1. Origin の SNS メニューから「同僚に Origin を紹介する」を選びます。



2. ライセンスシェアを行う場合、ライセンスをシェアしたい同僚の方のお名前、メールアドレス、所属機関名を入力してお申込みいただく手順となっています。下図の確認メッセージが開きますので、「OK」ボタンをクリックし、OriginLab 社 (Origin の開発元) の Web サイトを開いてください。



3. Origin を利用している方のメールアドレス、ご所属組織名、シリアル番号が Web ページに表示されます。その下の入力欄に、ライセンスをシェアしたい相手のお名前、メールアドレス、会社・学校名を入力し、「送信」ボタンをクリックしてください。うまくいくと「成功しました～」というメッセージが「送信」ボタンの下に表示され、ライセンスシェアを受ける方に、Origin のインストール方法などが記載されたメールが届きます。シェアする側の操作はこれで終了です。

OriginProを同僚に紹介する

メンテナンスユーザの方に限り、職場の同僚の方にOriginProを紹介することができます。なお、これにより現在ご利用いただいておりますOriginのライセンスへの影響はありません。お申込される場合、同僚の方はOriginProの全ての機能を体験することができます。

また、この間無償のテクニカルサポートもご利用いただけますので、Originを深く学ぶことができると共に 相互に関係するプロジェクトの共同研究などを行うことも可能です。

下記のフォームにご入力いただきました後、OriginProのプログラムのダウンロードおよびインストール手順を記載した ご案内のメールが同僚の方に届きます。

ご自身のメールアドレス:	<input type="text" value="Origin@lightstone.co.jp"/>
ご自身の団体名:	<input type="text" value="LightStone Corp."/>
ご利用されているシリアル番号:	<input type="text" value="LF9I6-6089-XXXXXXXX"/>
ご紹介した同僚の方の人数:	<input type="text" value="20"/>

同僚の方のご連絡先情報をご入力ください。 :

名前*	<input type="text" value="河村 一"/>
メール*	<input type="text" value="kawamura@lightstone.co.jp"/>
会社・学校名*	<input type="text" value="株式会社ライトストーン"/>

会社・学校名*	<input type="text" value="株式会社ライトストーン"/>
---------	--

成功しました！kawamura@lightstone.co.jpへ送信されたメール内のご案内をご確認ください。

Origin のインストール、認証方法(ライセンスをシェアされる側)

1. ライセンスシェアされた方に、OriginLab 社から下図のようなメールが送られてきます。
このメールには、インストールに必要な情報 (①Origin のインストールプログラムのダウンロード先、②Origin のシリアル番号、③ライセンス認証のために必要な「プロダクトキー」) が記載されています。



2. メールに記載されていた Origin のプログラムのダウンロード先のアドレスを開きます。簡単なアンケートが表示されるので、ご回答いただき、次のページへ進んでください。

Origin/OriginPro体験版をダウンロードいただきありがとうございます。
体験版では全ての機能をご利用いただけます。
インストール後、21日間のライセンスをリクエストしてください。

あなたは次のいずれに当てはまりますか？

既にOriginを所有しており、インストールファイルを得るためダウンロードする。

過去にOriginを使ったことがある。

Originを利用したことは一度もない。

あなたは次のいずれに当てはまりますか？

一般企業・個人

政府機関

アカデミック(教員/ポスドク/職員)

学生

3. Origin のプログラムをダウンロードするには、OriginLab 社の Web サイトへのログインが必要です。ログインするためのアカウントを作成してください。お名前やご所属情報などのほか、ご希望の ID とパスワードを入力していただくと、アカウントを作成できます。すでにアカウントを作成済みの場合、そのユーザ ID(Web ID)とパスワードでログインし、進んでください。最後にダウンロードページが表示されますので、ダウンロードを行ってください。

Origin/OriginProのダウンロード

当サイトのWebアカウントをお持ちですか? [ダウンロードするには、ログインする必要があります。](#)

敬称	<input type="text"/>
名前(半角ローマ字)*	<input type="text" value="Hajime"/>
姓(半角ローマ字)*	<input type="text" value="Kawamura"/>
メールアドレス*	<input type="text" value="kawamura@lightstone.co.jp"/>
メールアドレス確認のための再入力*	<input type="text" value="kawamura@lightstone.co.jp"/>
会社・学校名*	<input type="text" value="株式会社ライトストーン"/>
部署・学部*	<input type="text" value="テクニカルソリューション部"/>
国名*	<input type="text" value="JAPAN"/>
郵便番号*	<input type="text" value="101-0031"/>

Origin Download

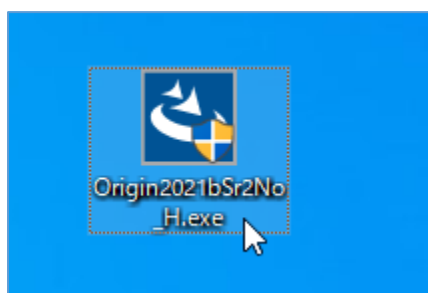
ヘルプファイルの有る・無しに対応したインストーラーを選択してダウンロードしてください。ヘルプファイル無しのインストーラーを選択した場合でも、後からOriginソフトウェアの中で、「ヘルプ：アップデートのチェック」メニューを選んで、ヘルプファイルを取得することができます。

ヘルプファイル有り (~1.7 GB) ヘルプファイル無し (~542 MB)

2. ファイルフォーマット

.zip .exe

4. ダウンロードした Origin のインストールプログラムを実行してください。



5. 画面に表示される指示に従い、インストールを進めてください。シリアル番号を入力する画面では、OriginLab 社から送られてきたメールに記載されていたシリアル番号を入力してください。

Originのセットアップ

ユーザ情報
情報を入力してください。

ユーザ名、会社名、および製品のシリアル番号を入力してから、[次へ]ボタンをクリックしてください。

ユーザ名(U):
kawamura

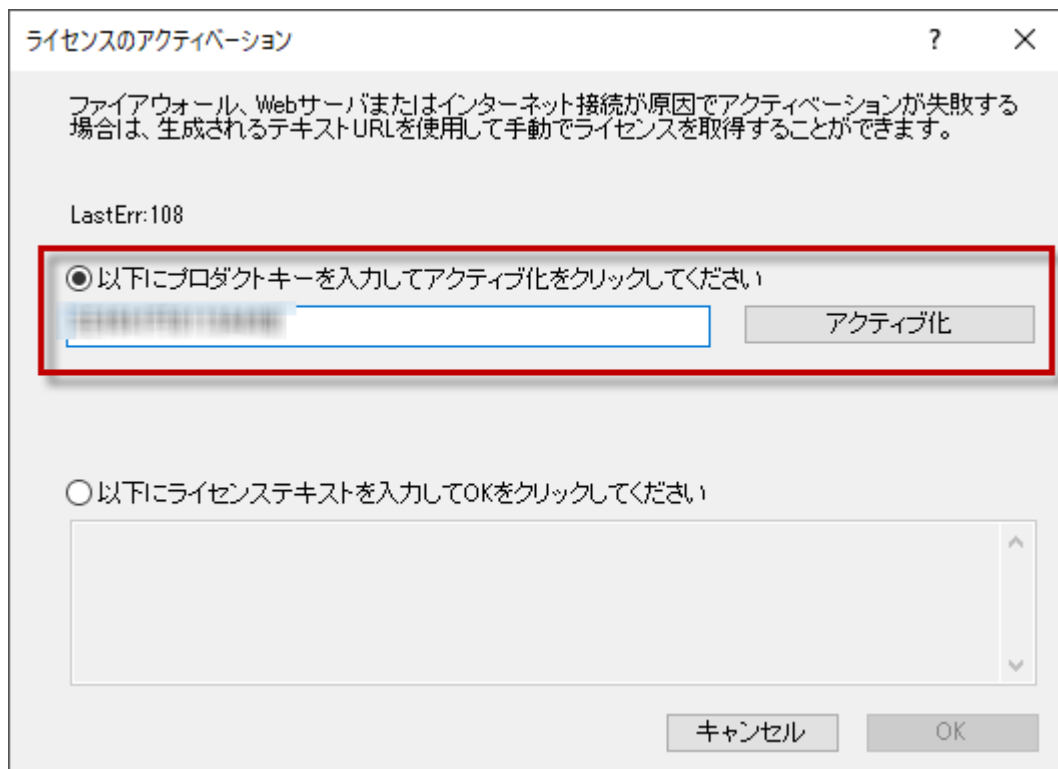
会社名(C):
lightstone

シリアル番号(S) (xxxxx-xxxx-xxxxxxxという形式でシリアル番号全体を入力):
LF9i6-6089-XXXXXXXXXX

InstallShield

< 戻る(B) 次へ (N)> キャンセル

6. インストール後、Origin を起動すると、下図の画面が表示され、プロダクトキーの入力を求められます。OriginLab 社から送られてきたメールに記載されていたプロダクトキーを入力し、「アクティブ化」ボタンをクリックしてください。



7. 下図の「成功しました！」という画面が表示されれば、Origin のライセンス認証は成功です。約 21 日間 Origin をご利用いただけます。

